



## La camiseta unisex

**Medium Fit**

**XXS → 5XL\***

**155 GSM**

### Description

Canalé 1x1 en el cuello  
 Cinta de refuerzo en el cuello del mismo tejido  
 Manga montada  
 Pespunte de doble aguja en puños y bajo

### Composition

Shell - Punto de jersey sencillo  
 100% algodón orgánico hilado y peinado - 155.0 GSM  
 Tejido lavado

### Care instruction

Lavar juntos los colores similares, no planchar la parte estampada, lavar y planchar del revés.



### País de origen

Weaving : Bangladesh  
 Dyeing : Bangladesh  
 Assembly : Bangladesh

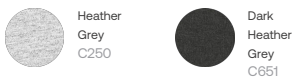
Whites



Colors



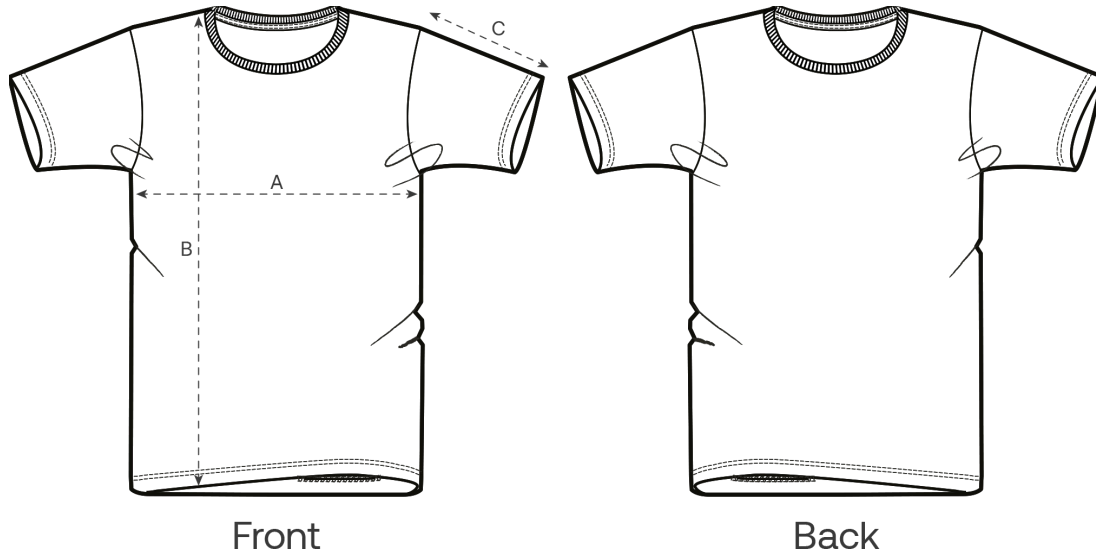
Essential Heathers



Special Heathers



Size Guide



Measurement in cm	XXS	XS	S	M	L	XL	XXL	3XL	4XL	5XL
A - Half Chest	44	46	48	52	55	58	62	66	71	76
B - Body Length	61	64	68	72	74	76	78	80	82	83
C - Sleeve Length	17.5	18.5	20	21.5	22	22.5	23	23.5	23.5	23.5

Packing

Sizes	XXS	XS	S	M	L	XL	XXL	3XL	4XL	5XL
Pieces / bag	5	5	5	5	5	5	5	5	5	5
Pieces / box	50	100	100	100	100	100	100	50	50	50

Impacto ambiental

Tenga en cuenta que la siguiente tabla muestra datos para un adulto de talla M.

Emisiones de carbono en eq. kg CO2	Natural Raw	Eco-heather	Blancas y colores	Heathers*
From cradle to gate <sup>1</sup>	1.61	1.67	1.99	2.01
From cradle to grave <sup>2</sup>	3.75	3.81	4.14	4.16

Uso del agua en m <sup>3</sup>	Natural Raw	Eco-heather	Blancas y colores	Heathers*
From cradle to gate <sup>1</sup>	0.57	0.69	0.93	1.0
From cradle to grave <sup>2</sup>	1.78	1.91	2.15	2.22

1 - Desde la cuna hasta la puerta: desde la obtención o extracción de las materias primas hasta que sale de las instalaciones del fabricante. 2 - De la cuna a la tumba: desde la obtención o extracción de las materias primas hasta el final de vida útil del producto. \* Excepto Heather Haze.