



La sudadera con capucha y cremallera unisex Iconic

Medium Fit

XXS → 5XL*

350 GSM

Description

- Capucha forrada del mismo tejido
- Cordón redondo al tono con puntas metálicas cerradas
- Ojales metálicos
- Cinta de refuerzo en el cuello con dibujo de espiga
- Media luna del mismo tejido en la parte trasera del cuello
- Cremallera metálica vista central delantera
- Manga montada
- Bolsillo canguro
- Canalé 1x1 en puños y bajo
- Pespunte de doble aguja en sisas, puños y bajo

Composition

- Shell - Felpa perchada
- 100% algodón orgánico hilado y peinado - 350.0 GSM
- Tejido lavado

Care instruction

Lavar juntos los colores similares, no planchar la parte estampada, lavar y planchar del revés.



País de origen

- Weaving : Bangladesh
- Dyeing : Bangladesh
- Assembly : Bangladesh

Whites



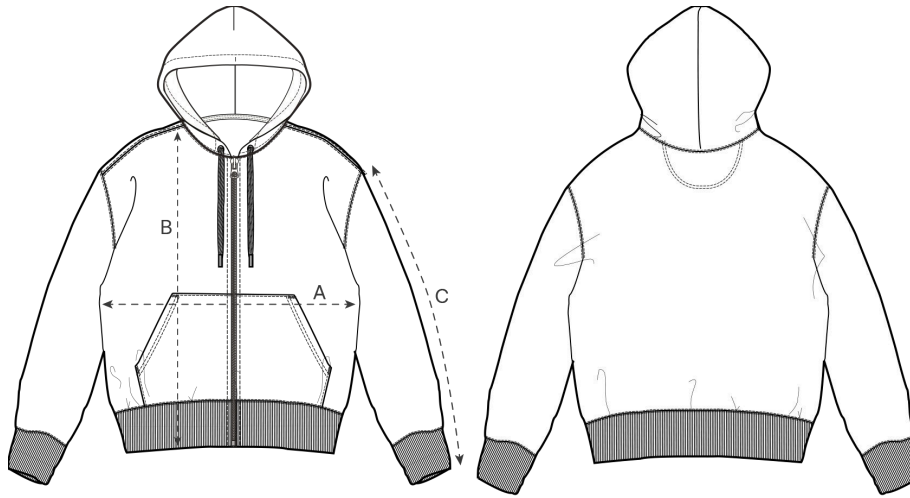
Colors



Essential Heathers



Size Guide



Front

Back

Measurement in cm	XXS	XS	S	M	L	XL	XXL	3XL	4XL	5XL
A - Half Chest	51	53	55	59	62	65	69	73	78	81
B - Body Length	64	67	71	74	76	78	80	82	84	85
C - Sleeve Length	58.5	60.5	64.5	66.5	68.5	69	69.5	69.5	69.5	69.5

Packing

Sizes	XXS	XS	S	M	L	XL	XXL	3XL	4XL	5XL
Pieces / bag	5	5	5	5	5	5	5	5	5	5
Pieces / box	10	20	20	20	20	20	20	10	10	10

Impacto ambiental

Tenga en cuenta que la siguiente tabla muestra datos para un adulto de talla M.

Emisiones de carbono en eq. kg CO2	Natural Raw	Eco-heather	Blancas y colores	Heathers*
From cradle to gate ¹	6.98	-	8.79	9.0
From cradle to grave ²	11.1	-	12.9	13.1

Uso del agua en m ³	Natural Raw	Eco-heather	Blancas y colores	Heathers*
From cradle to gate ¹	2.73	-	4.56	4.86
From cradle to grave ²	4.93	-	6.76	7.06

1 - Desde la cuna hasta la puerta: desde la obtención o extracción de las materias primas hasta que sale de las instalaciones del fabricante. 2 - De la cuna a la tumba: desde la obtención o extracción de las materias primas hasta el final de vida útil del producto. * Excepto Heather Haze.