



El polo unisex

Medium Fit

XXS → 5XL*

240 GSM

Description

Cuello y puños de tricotosa plana
 Cinta de refuerzo en el cuello de punto liso grueso
 Tapeta frontal de dos botones al tono
 Manga montada
 Pespunte de una aguja en las costuras del hombro
 Aberturas laterales con vistas de punto liso grueso
 Pespunte estrecho de doble aguja en el bajo

Composition

Shell - Piqué
 100% algodón orgánico hilado y peinado - 240.0 GSM
 Desgastado

Care instruction

Lavar juntos los colores similares, no planchar la parte estampada, lavar y planchar del revés.



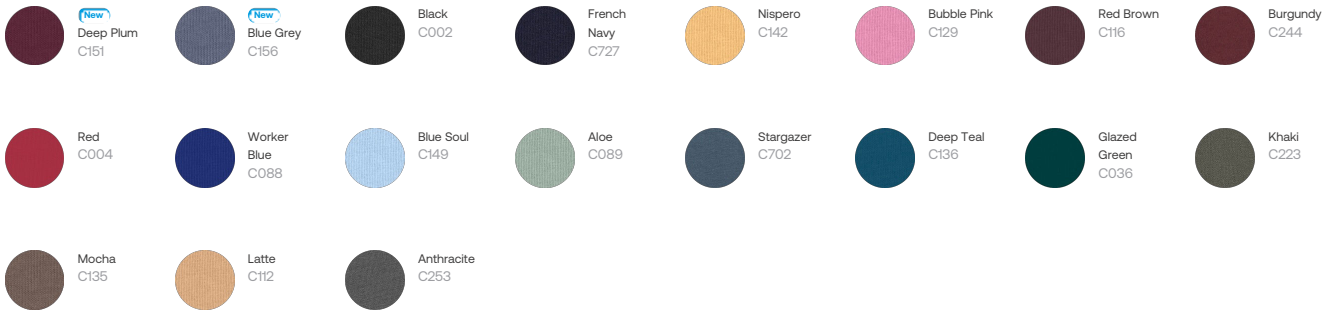
País de origen

Weaving : Bangladesh
 Dyeing : Bangladesh
 Assembly : Bangladesh

Whites



Colors



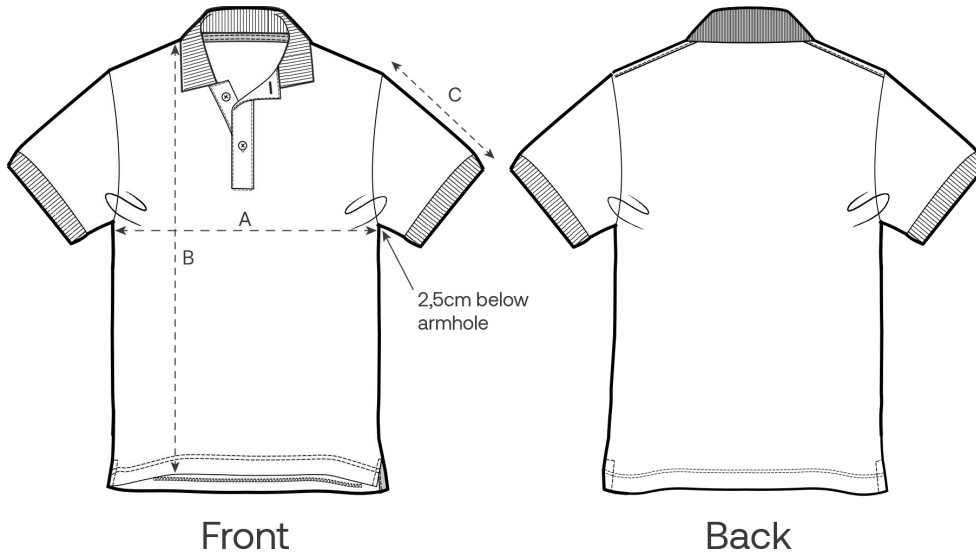
Essential Heathers



Special Heathers



Size Guide



Measurement in cm	XXS	XS	S	M	L	XL	XXL	3XL	4XL	5XL
A - Half Chest	45.5	47.5	50.5	53.5	56.5	59.5	63.5	67.5	72.5	77.5
B - Body Length	61	64	68	72	74	76	78	80	82	83
C - Sleeve Length	22	22.5	23	23.5	24	24.5	25	25.5	25.5	25.5

Packing

Sizes	XXS	XS	S	M	L	XL	XXL	3XL	4XL	5XL
Pieces / bag	5	5	5	5	5	5	5	5	5	5
Pieces / box	25	50	50	50	50	50	50	25	25	25

Impacto ambiental

Tenga en cuenta que la siguiente tabla muestra datos para un adulto de talla M.

Emisiones de carbono en eq. kg CO2	Natural Raw	Eco-heather	Blancas y colores	Heathers*
From cradle to gate ¹	2.91	3.02	3.6	3.65
From cradle to grave ²	5.65	5.76	6.34	6.39

Uso del agua en m ³	Natural Raw	Eco-heather	Blancas y colores	Heathers*
From cradle to gate ¹	1.19	1.42	1.84	1.98
From cradle to grave ²	2.9	3.13	3.56	3.7

1 - Desde la cuna hasta la puerta: desde la obtención o extracción de las materias primas hasta que sale de las instalaciones del fabricante. 2 - De la cuna a la tumba: desde la obtención o extracción de las materias primas hasta el final de vida útil del producto. * Excepto Heather Haze.